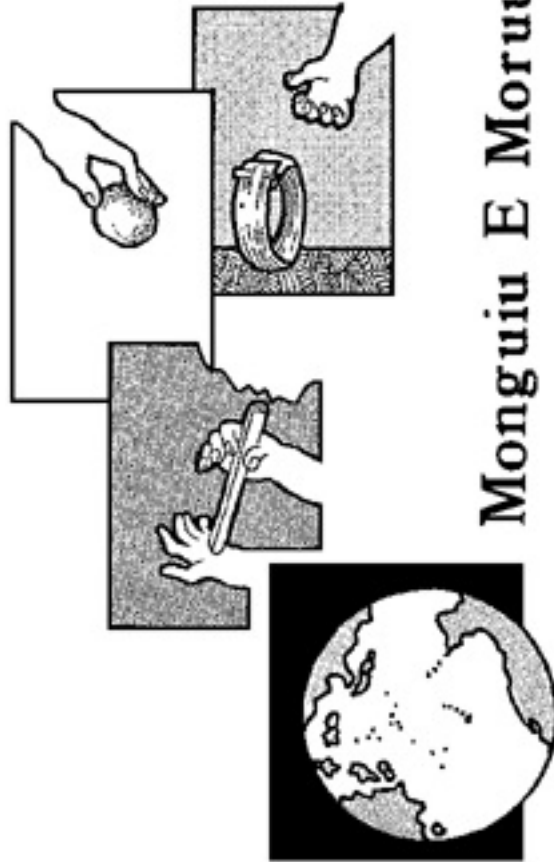


Monguiu E Moruul



Mongui E Moruul

written by Rachel Nabeyama

illustrated by Donald Buchholz

Table of Contents

MONGUIU E MORUUL

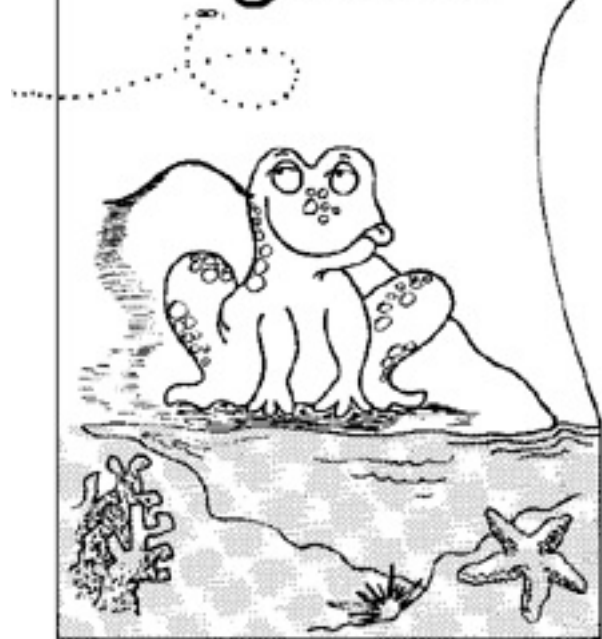
[Ke Ko El Medengei Ng Diak?](#)

[Dechedech](#)

[Bduch Er A Daob](#)

[Ng Ngara A Mo Duubech](#)

Ke Ko el Medengei
ng Diak ?





Ke ko el medenge el kmo a dechedech ng menga a ngarang? Ng menga a iaes. Ng seichel el kma a okai me a kllolem el iaes er a chelsel a teruich el bung.

A dechedech a keritbetbechel a bedengel. Ng mesidokel a bedengel.
Ng ko er a bedengel a dechudech.

Seikid a uchul me ng diak el sa el sebechel a iaes el mesang.
A dechedech a reboreb. Ng omekbat a iaes. Se el lesebek a iaes el
mong e ng kmal mo chelellakl. Se el bo lekeed a iaes e ng otebedii a
ural. Ng kmal mereched a ural el mdechেমii a iaes. Ng diak el sa el
sebeched el mesang.





ACTIVITIES

(Directions) Monguiu me a lechub e ng menguiu a sensei e ke meruul. Ke luchesii a chaibibeob er a el meliuekl er a ungil el nger.

1. Ng tela el iaes a sebechel a dechedech el kmang er a chelsel a teruich el bung

a) 86

b) 90

c) 96

d) 100

2. A dechedech a ko er a bedengel a

a) dechudech

b) olik

c) chesisebangiau

d) kiuid

3. A dechedech a menga a

a) iaes

b) bersoech

c) malk

d) beab

4. A budel a dechedech a

a) keritbetbechel

b) meaiu

- c) klebokel
- d) medemedemek

5. Ng ousbech er a ngarang el omdechem a kelel.

- a) medal
- b) ural
- c) isngel
- d) ungelel

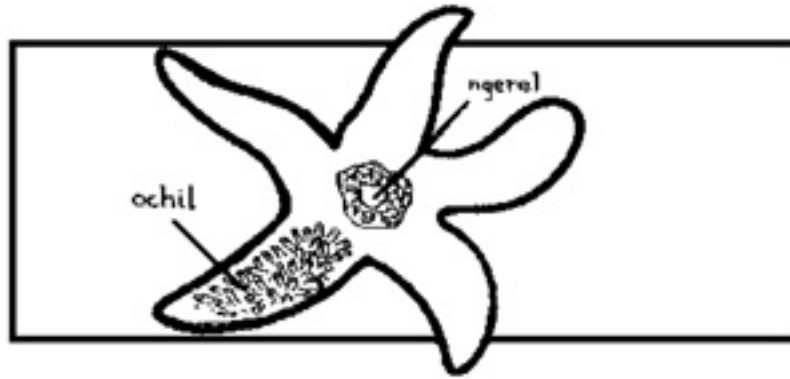
BDUCH ER A DAOB



A bduch er a daob a diak el ngikel. Ng ta er a charm er a daob.

A ochil a bduch a ngar er a eungel a chimal. Ng betok el

mechaibibeob e derbekemangel. Ng medemedemek.



A bduch er a daob a diak a bdelul. A ngerel a ngar er a belngel ngii el charm.

A bduch er a daob a menga a cheled. Ng menga a mekekere el kim. Ng dirrek el menga a rokui el cheled el bliongel el mo er a kebliil er a kim.

Tiakid a teletelel a bduch a longang. Ng di okemekemii a cheled. Ng kmal mo meketeket. me a cheled a mad.

Se el longang e ng me tuobed a delechil er a ngerel A delechil a kursii a kelel e lmuut el mo er a chesel a delel. A bduch er a daob a di ua a ngimes. Se el mtkur er a belngel e ng lmuut el duubech.



Activity I

Mlia a chaibibeob el meliuekl er a llechukl a, b me a lechub e ng c el kirel a ungil el nger.

1. A bduch er a daob a
 - a. ngikel
 - b. diak el ngikel
 - c. ng bekerurt
 - d. ng diak lorael

2. A ochil a bduch a bereked er a
 - a. ngerel
 - b. chimal
 - c. delel
 - d. medal

3. A bduch er a daob a
 - a. ngar er ngii a bdelul
 - b. di chimo a bdelul
 - c. kekere a bdelul
 - d. diak a bdelul

4. A bduch se el longang e ng
- melechosech a kelel
 - ng me tuobed a delechil.
 - ng meringet a kelel
 - ng ousbech er a chimal.

Activity II

Bo er a kereker se el lemeched a chei. Mlia a olengchelem er a telkib er a kereker. Mruu a 10 el bduch e mtuk el mo betok el telektuk. Mngai el chemudel er a telkib Bo mruu a 10 el ngimes el mei e mtuk er a belngel. Mngai el chemudel. Uriul er a tang me a lechub e ng eru el klebesei e ke lmuut el mo omes. Ng ngara a mla duubech?

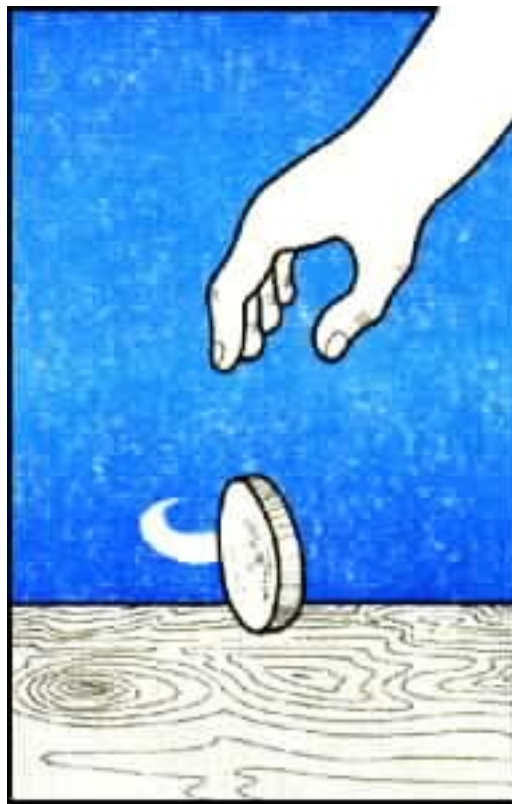


Ng ngara a mo duubech?

written by Rachel Nabeyama
designed and illustrated by Donald L. Buchholz

Molasem el meruul aika el experiment.

Ng ngar er ngii a cheleuid. A kot (1) el picture a ungil. A ongerung (2) el picture a ngar er ngii a cheleuid er ngii. Ng sebechem el metik er a cheleuid er a picture?

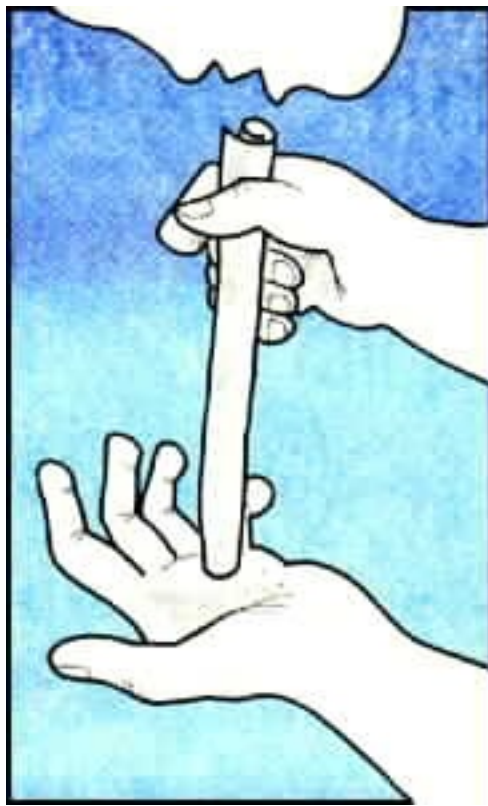


CHERRODECH

Mcheterbisur a 25c er a tebel.

Ng ngara ke rongesii?

A kot e ng diak de rengesii a ngerel e kmal bekerurt. Se el bochu el chelellakl e ng merael el mo klou a ngerel Ng ko er a mo ollengelangel. Se el lebo el stob el mengeterbis e ng mo diak lolekoi.



EOLT

Mnguu a babier e ilii.

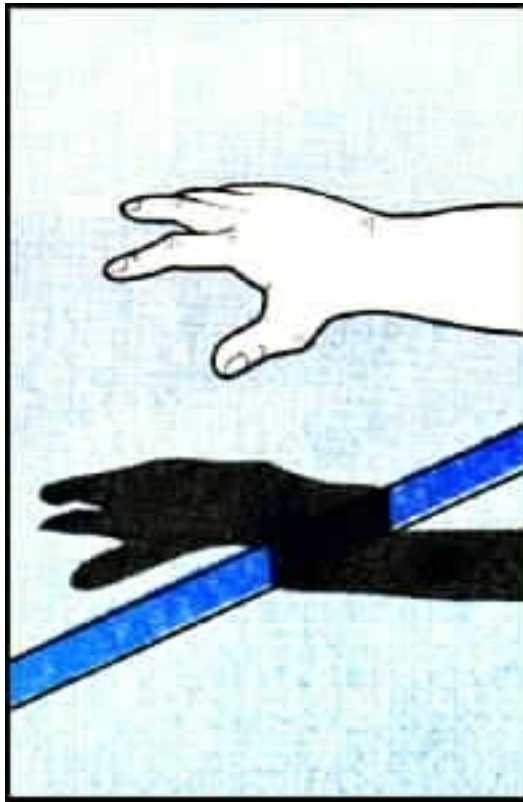
Moloko er a chelsel

Ke melechesuar a eolt?

Ke rongesii?

Ke mesang?

Ng sebeched el melechesuar a eolt. Ng sebeched el rongesii. E ng di diak el sebeched el mesang. A eolt a ngar er ngii a berredel. Ng occupy er a space. Ng sebechel el odubech a klalo.



CHUU

Mnguu a chimam el mo kirel a sils.

Ng ngara ke mesang?

Ng sebechem el mesa a chungel a chimam. A chuu a mo er ngii se el lobart a llomes. A chuu a mo er ngii a bolak a llomes el mo er a basio.



RUEBET

Modersii a bad el mo er bab.

Ka mchitii.

Ng mekesakl a bad?

Se el mchitii a bad e ng ruebet. A rokui el klalo a lemechoit e a gravity er a beluulechad a kmurs el mo er eou. A gravity a mengurs a rokui el klalo el bedul a chelsel (belngel) a beluulechad.



CHAIBIBEOB

Mnguu a dui me a lechub e ng such.

Mrasm a tkul el odak el oba a temikel.

Mtitiur.

Ng mekerang?

A chaibibeob el dui a metitai a lsekum ng osebekii a eolt A
chaibibeob el klalo a kmal beot el metitai. A uchul me a sidosia a
melitai ng mechaibibeob a taia er ngii.

1



2



1



2







OMBIBECHAKL

Mlecha a ralm er a kob.

Moiitel a sese el cheluch er ngii.

Ng mekesakl a cheluch?

A cheluch a mo er bab. Ng diak el murachem er a ralm. A cheluch a sebechel el murachem er a ralm el di telkib el taem a lsekum ke choklecheli a kob. Se el bo lak mongeklachel er ngii e a cheluch a lmuut el mo er bab.



RUCHORECH

Mnguu a bechachau el beached el mecheklii er a ralm.

Msuk a bebil er a sens (\$0.01) er a chesel a beached.

Ng mekesakl a beached?

A lebo el betok a sens (\$0.01) el mo er a chysel a beached e ng di merael el mo el mo el ruchorech.

A beached a sebechel el ombibechakl a lsekum a berredel a ralm er a ikrel a ua berredel a beached. Se e lebo el oberoed a beached e ng mo diak el sebechel el odubech a ralm me ng tmuu er a chysel Sei a mo uchul e ng ruchorech.



MEDEU

Mlecha ralm er a klas.

Mlechesii a medal a biskang er a babier.

Modersii el bekord 6 inches a cherridel er a ikrel a klas.

A medal a biskang ng melutk el bedul ker?

A klas me a ralm a ua a urrerel a camera. Se el mesa er a ikrel a klas a kuk ngodech er se el mesa el tmoech er a klas el ngar er ngii a ralm.



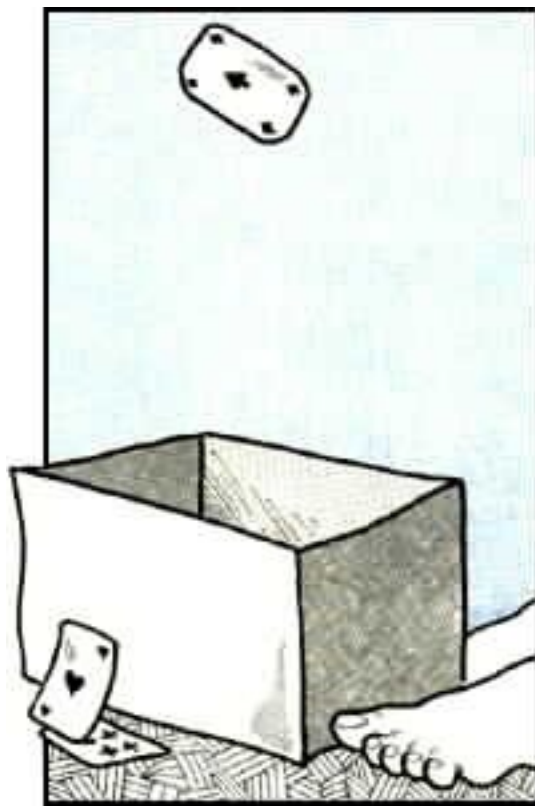
MEDIRT

Mchimetemetii a babier.

Mosechesechii er a chelsel a klas.

Mokokau el mechebechebii me lak el rebet a babier. Moba a medal el oltuu er ngii er ralm. Ng di melemalt el diak bo lechebirukel. Chomomdasu e ng mo dekimes a babier?

A eolt er a chelsel a klas a otngakl a ralm me ng diak el tuu er a klas. Isei a uchul me a babier a di medirt. A eolt a mo er bab a klisechel se el le ngar er a kekere el space.



RRETEL

Mlia a baks er a ulaol.

Morekedii a bkul a kat.

Mchitii a kat.

Ng ngara a duubech?

Kuk morekedii a bita me a bitang.

Mchitii.

Ng ngara a duubech?

A kat a ko er a kisbekl el mo er a tkul a baks. Ng diak el siseb er a baks. A chomoreked a erbita el tkul e morebetii e ng tmuu er a baks.

Mo er a sensei:

A rengalek a omes e mesuub. Te suub aike el leues me a rrutech me a renges me a leasem. Ng sebeched el ngosuterir el suub a betok el suobel a lsekum kede mechiteterir me te melasem a betok el tekoi. Kede mechiteterir me te meruul a beot el experiment. Ng mo ua lomeksemeriar er tir me te mo sorir el mesuub e merritel aike el leues el meliuekl er tir. A rengalek a ousbech el mo meduch el mesuub e merritel a tekoi Tia el hong a kmal beot el sebechel a

ngalek el di ngii el menguiu e meruul a experiment el ngar er a chelsel Se el loruul aika el experiment e te omdasu. Ng mo er ngii a ker er a rengrir. Te mo melechesuar a klemeriar el reng er tir el osiik e omdasu e merritel a tekoi A klemeriar el reng er a omerritel er a tekoi a mekedbechii a ungil el klechad er a ngalek.

Ng ngar er ngii a teruich el experiment er a chelsel tia el hong. A derta er ngii a ngar er ngii a picture el olecholt er a teletelel a experiment. Momeksemeriar er a rengalek me bo el sebechir el oker a ker e lolangch el kmo ng ngara a duubech er a derta er aika el experiment.

A KOT EL KLOU A BELKUL A KMO A RENGALEK A DI TIR EL MERUUL A EXPERIMENT ER TIA EL BABIER (HONG).

Mdu er a rengalek me di el tir el omii er tir. Mdu er tir me longuiu e lomdasu e losaod aika el activities. Ng ngar er ngii a omesodel me a nger er aika el experiment el mo er a sensei el ngar er a chelsel tia el

babier (hong). Aika el omesodel me a nger er a experiment a di mo
er a sensei. A ngalek a kirel el meruul er a experiment me ng mo
meduch.